

E31...液晶数显采暖温控器

液晶显示采暖房间温度控制器，并可以选择人工控制或节能控制的运行模式。适用于电采暖的电热设备控制与水系统采暖的电驱动阀门控制。

产品型号：

型号	负荷	液晶	输出控制种类列举
E31.113	3A	图标液晶	双温控,控温与限温
E31.123	3A	图标液晶	双温控,控温与限温+无源联动
E31.116	16A	图标液晶	双温控,控温与限温
E31.103	3A	图标液晶	一组转换触点无源输出
E31.113CN	3A	中文液晶	双温控,控温与限温
E31.123CN	3A	中文液晶	双温控,控温与限温+无源联动
E31.116CN	16A	中文液晶	双温控,控温与限温
E31.103CN	3A	中文液晶	一组转换触点无源输出

暖通自控产品

技术参数

电压：见产品标注

功耗：2W

控温范围：5...50℃（可修改为5-90℃）

外限温值：5...60℃（出厂35℃）

测温方式：内外置NTC温度传感器

温度开关偏差：0.5-10℃可调，出厂 $\pm 1^{\circ}\text{C}$

环境温度：-5~50℃

防护等级：IP20

外壳材质：阻燃PC

用户常规操作

1) 开关机及模式选择

拨动电源开关至 ☞ 为节能运行状态，至 ⚙ 为手动控制状态，至 ⏻ 为关机状态。

2) 设定温度值的修改

按 ⊕ 键增加设定温度，按 ⊖ 键减少设定温度，步进为 0.5℃。

高级设置:

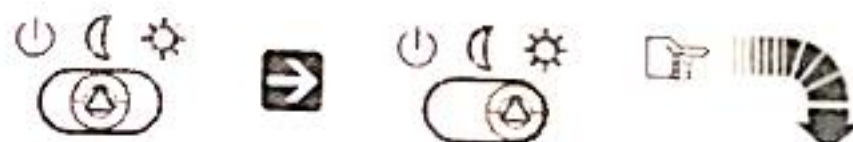
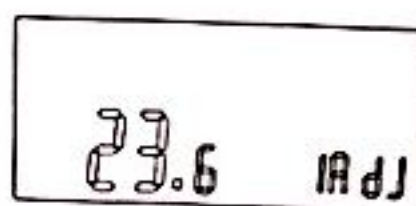
为专业工程技术人员设置的技术参数, 通常在初装时完成操作。

进入方法: 在关机状态下, 按住 \odot 键, 同时开机至节能模式。

➡ 1ADJ测量温度显示并校正

按 \odot 或 \odot 键校正当前温度值

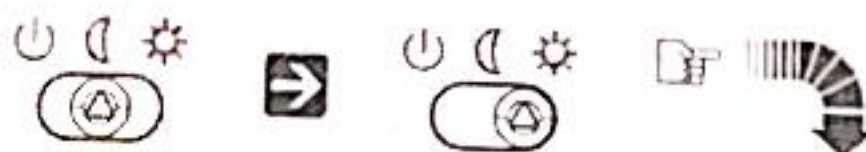
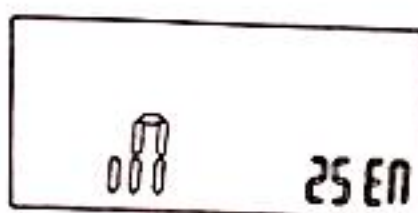
校正范围 $\pm 9.9^{\circ}\text{C}$



➡ 2SEN传感器选择

按 \odot 或 \odot 键选择传感器工作模式

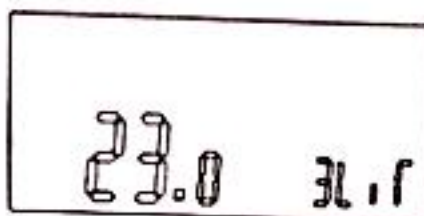
IN为内置, OUT为外置, ALL为内控外限



➡ 3LIF限温温度值修改

按 \odot 或 \odot 键修改限温温度值。

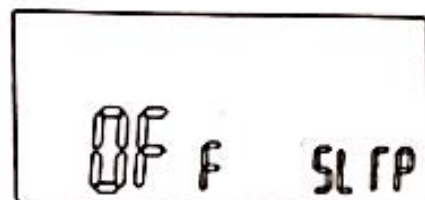
限温范围 $5\sim 60^{\circ}\text{C}$



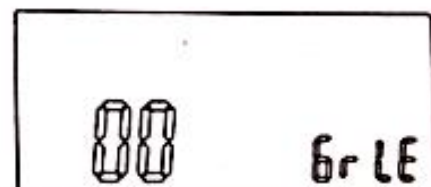
- ➡ 4DIF开关偏差（带宽）设置
按△或▽键更改开关偏差。
设置范围0.5~10℃。



- ➡ 5LTP关机状态下的防冻功能启停
按△或▽键开启或关闭防冻功能。



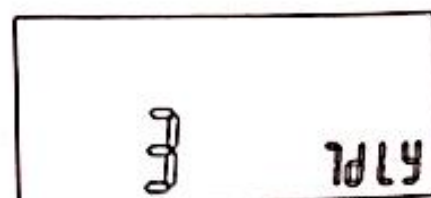
- ➡ 6RLE无源联动与主输出同反向。
按△或▽键更改当前联动状态



继电器输出状态：00表示联动与主输出同步，
01表示辅反向，02表示主辅反向，
03主辅反向、关机且防冻不开启、停止输出

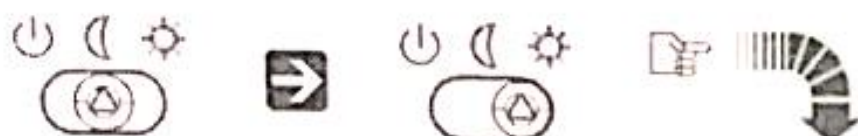
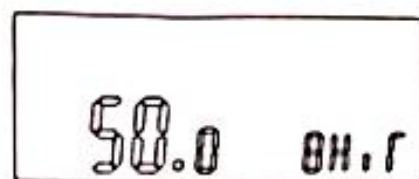


- ➡ 7DLY无源联动输出延时时间。
按△或▽键更改联动延时时间
范围0-5分钟。

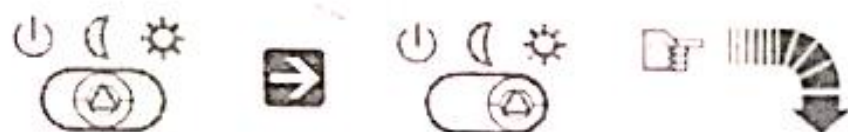
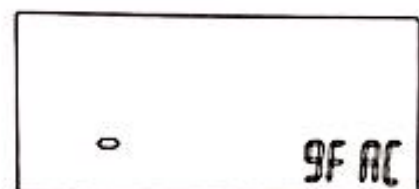


安装使用说明书

- ➡ 8HIT设定温度的上限值。
按 \odot 或 \ominus 键更改设定温度上限值
范围35-95℃。



- ➡ 9FAC恢复出厂设置
长按 \odot 键5秒出现 ---
恢复出厂设置。



注意：进入高级设置后所有更改在关机后再开机有效，更改设置请谨慎。

传感器故障提示

请正确选择内、外传感器工作方式，如选择出错或传感器故障（损坏），液晶界面将出现ER0或者ER1。ER0代表未检测到内置传感器或内置传感器故障；ER1代表未检测到外置传感器或外置传感器故障。温控器停止工作，直至故障被排除。

E31...液晶数显采暖温控器

功能与显示说明

E31...

设定温度值
节能状态
测量温度值

正在加热

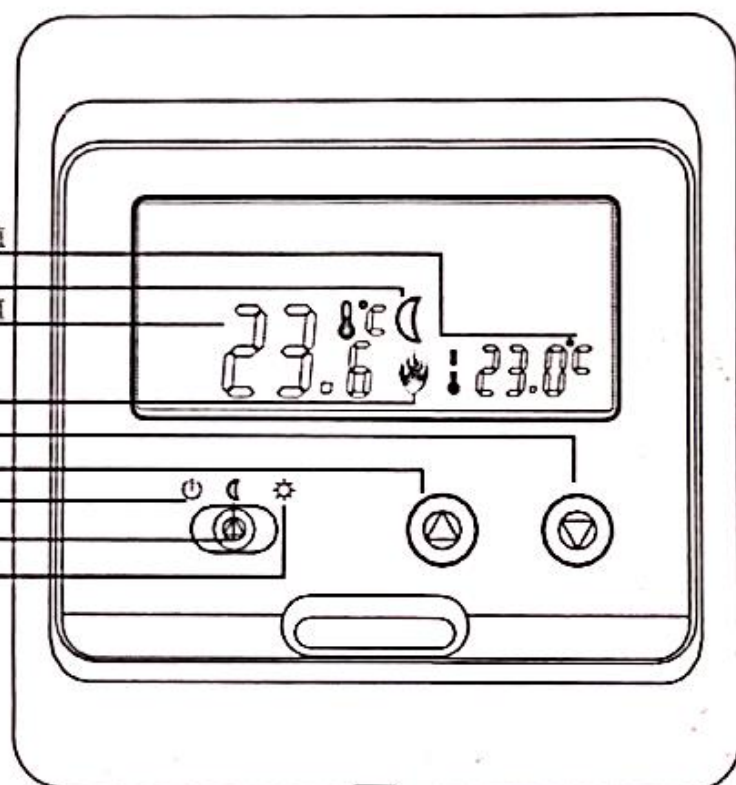
减键

加键

关机

节能控制

手动控制



E31...CN

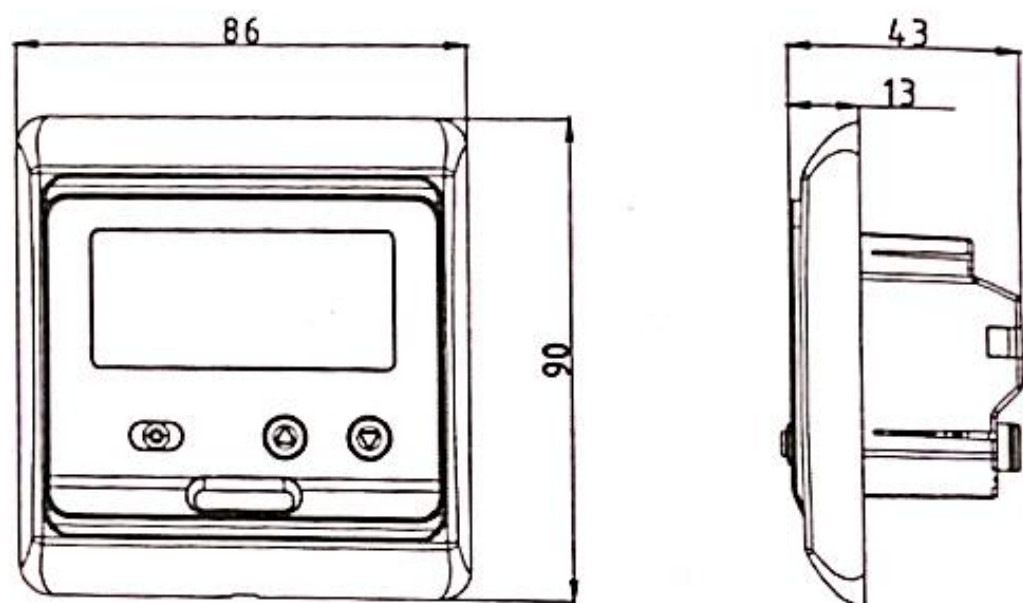
减键
加键
关机
节能控制
舒适控制



暖通自控产品

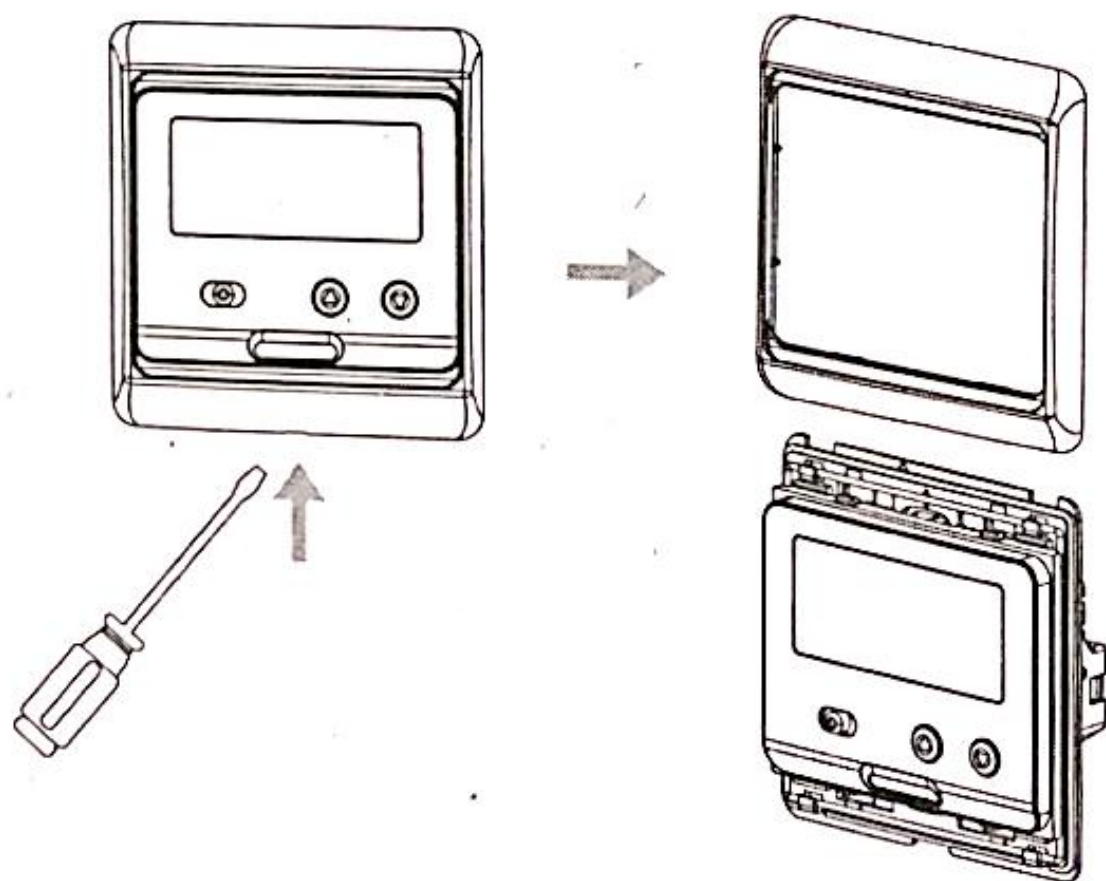
外形尺寸:

单位mm

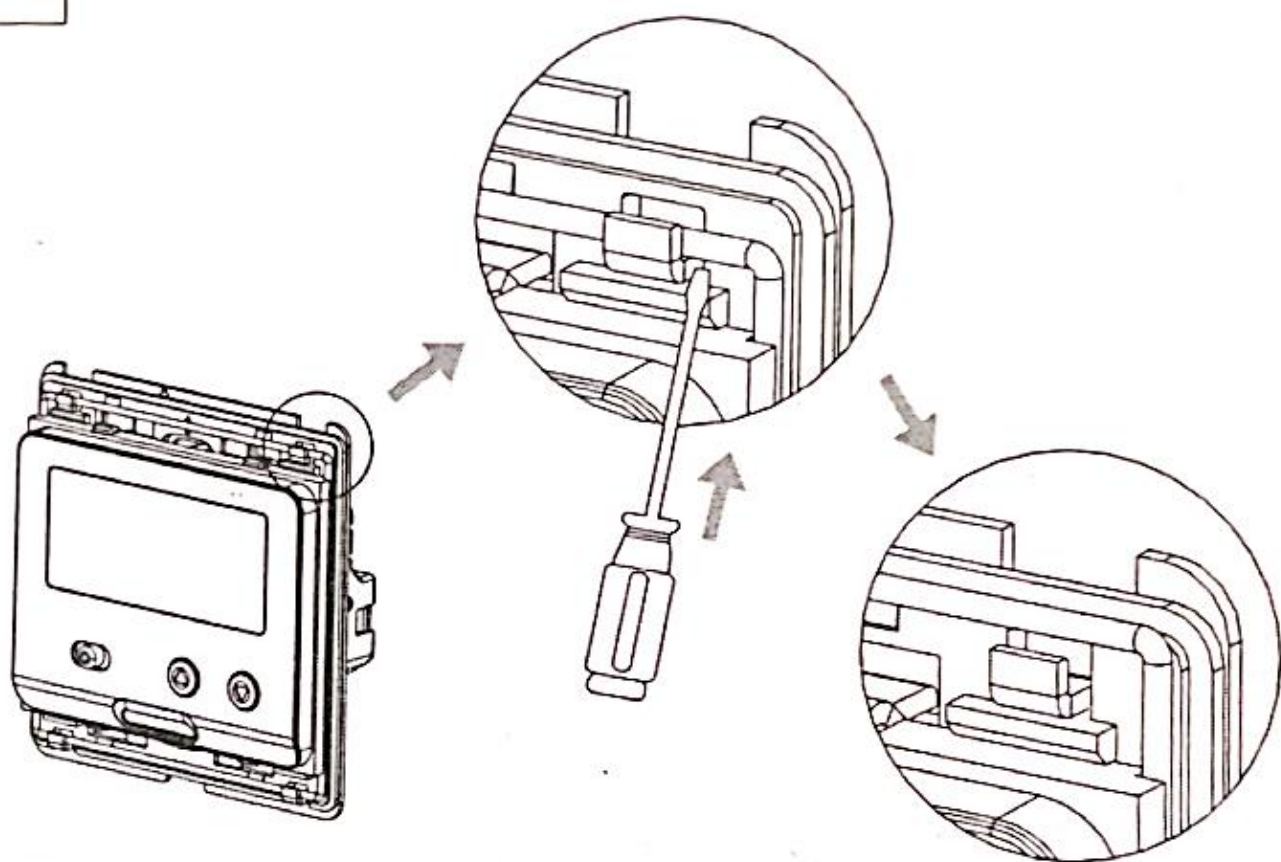


安装步骤:

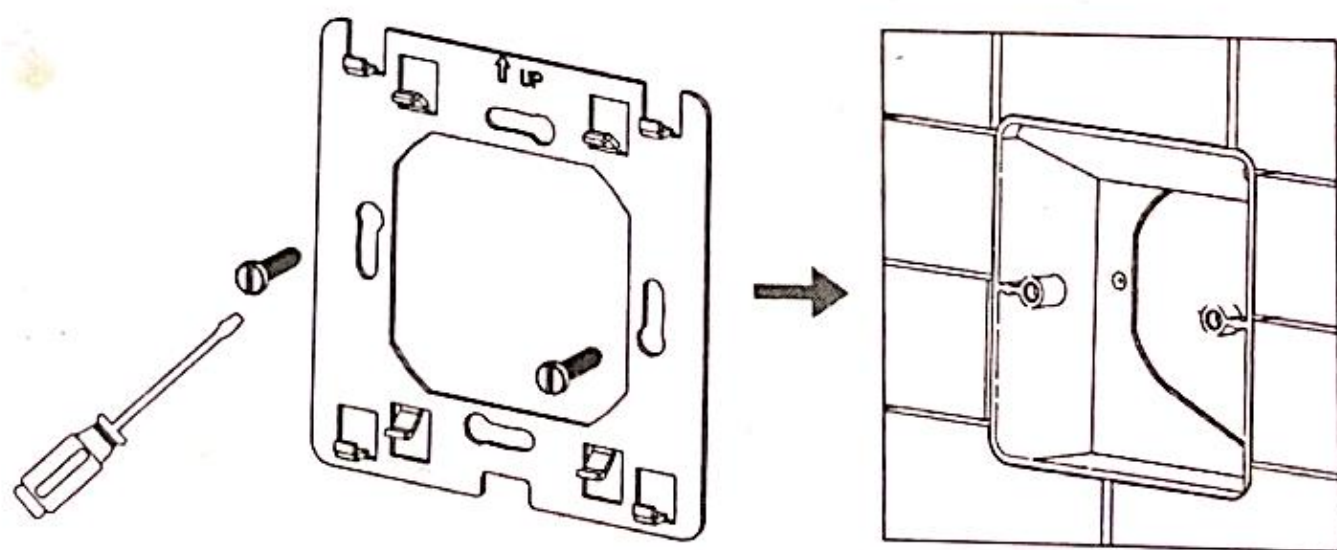
1 螺丝刀插入缺口拆卸外框



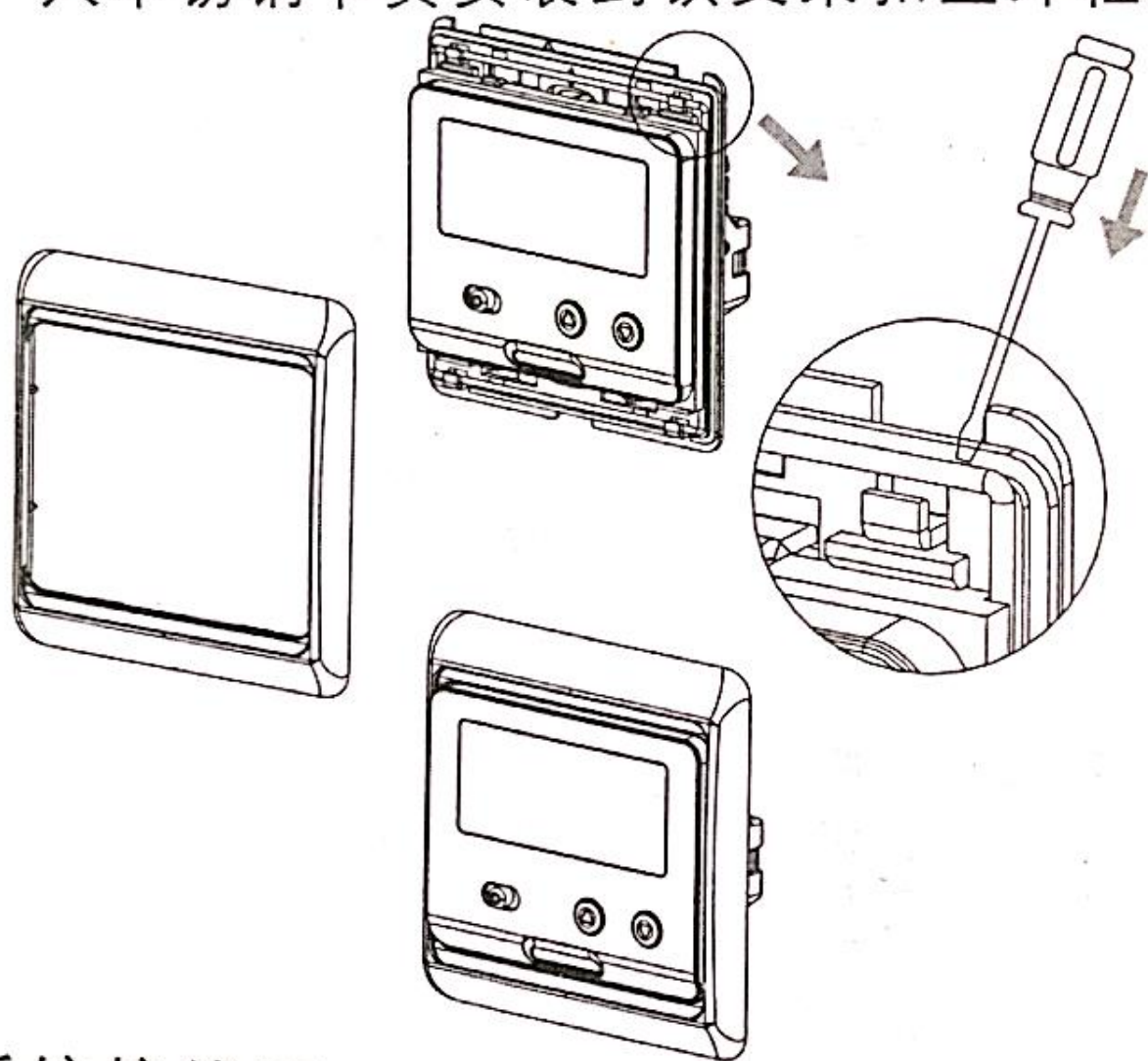
2 螺丝刀顶出不锈钢卡簧拆卸安装铁支架



3 螺丝刀安装铁支架到暗盒



- 4 完成电气连接后，楔入温控器，螺丝刀压入不锈钢卡簧安装到铁支架扣上外框。



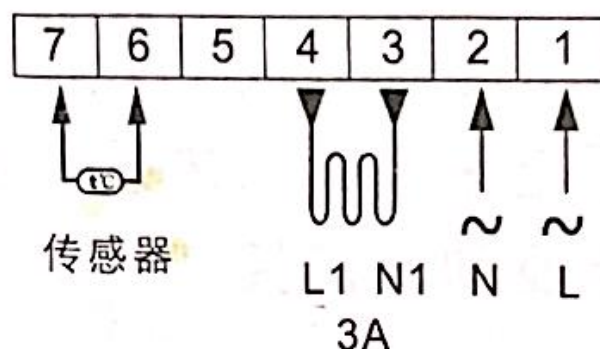
系统接线图

注意:

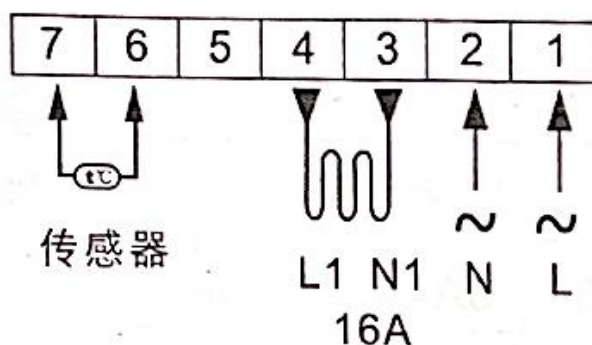
本电采暖温控器可用于满负荷运行的工作状态的海拔度为2500米；在海拔高于2500米低于4200米的地方使用时外接负载的额定功率应小于或等于本品的额定功率的80%。

安装使用说明书

E31.113
E31.113CN



E31.116
E31.116CN



E31.723
E31.723CN



E31.103
E31.103CN

